

PROJEKT DOMU

LEEDS IV

LMB70c

62,18m²



Autorzy projektu: dr inż. arch. Ludwika Juchniewicz-Lipińska, dr inż. arch. Miłosz Lipiński

cena projektu

3 590 zł z VAT

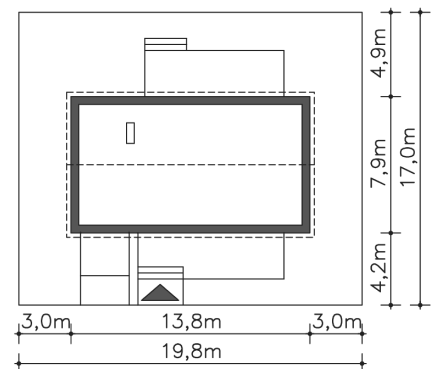
Powierzchnia użytkowa	62,18m ²
Garaż	16,00m ²
Kotłownia	4,74m ²
Pow. zabudowy	108,15m ²
Wys. kalenicy	6,08m
Kąt nachylenia dachu	30
Powierzchnia dachu	137,39m ²
Min. szerokość działki	19,80m

ZAPOTRZEBOWANIE ENERGETYCZNE

EU_{co} = 38.34 kWh/(m²rok)

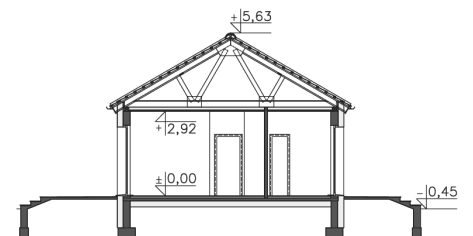
EP = 65.15 kWh/(m²rok)

Projekt zgodny z WT2021

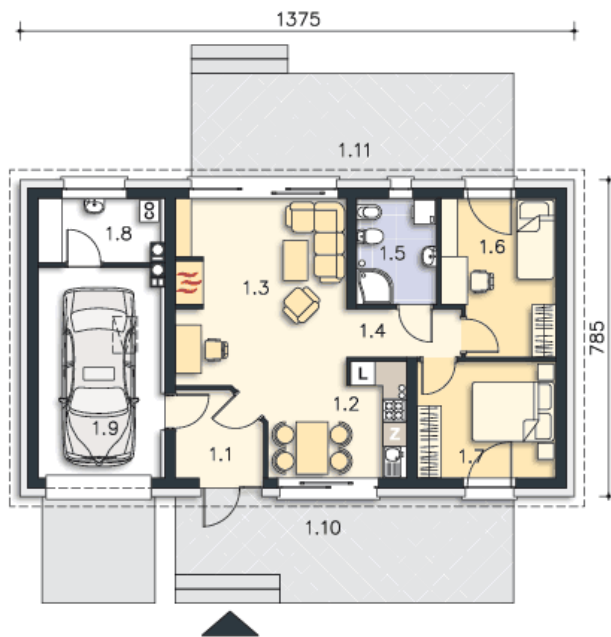


OPIS PROJEKTU

Prosty w budowie dom parterowy z dwuspadowym dachem, idealny dla pary seniorów lub niewielkiej rodziny. Funkcjonalny i przemyślany układ pomieszczeń gwarantuje mieszkańcom wygodne użytkowanie. Ustawną kuchnię z miejscem na rodzinny stół otworzono na salon z kominkiem, z którego można wyjść na zadaszony taras. Znajduje się tu również sypialnia, dodatkowy pokój oraz doświetlona oknem łazienka. W prostą bryłę wpisano garaż na jedno auto, za którym zlokalizowano pomieszczenie gospodarcze z kotłem gazowym. Nowoczesny wygląd nadają domowi przede wszystkim elewacje wykończone drewnem łączonym z białym tynkiem, jedynie minimalnie wysunięty okap dachu, proste zadaszania tarasów oraz duże przeszklenia o nietradycyjnych formatach. Bardzo praktycznym rozwiązaniem są dwa trasy - wejściowy i ogrodowy, dzięki czemu z wypoczynku na słońcu i świeżym powietrzu będzie można korzystać o każdej porze dnia.



PARTER



82.92M²

1.1 Wiatrołap	4.44m ²
1.2 Kuchnia	7.83m ²
1.3 Pokój dzienny	20.91m ²
1.4 Komunikacja	3.43m ²
1.5 Łazienka	5.25m ²
1.6 Pokój	10.41m ²
1.7 Pokój	9.91m ²
1.8 Kotłownia	4.74m ²
1.9 Garaż	16m ²
1.10 Podest	20.4m ²
1.11 Taras	21.16m ²